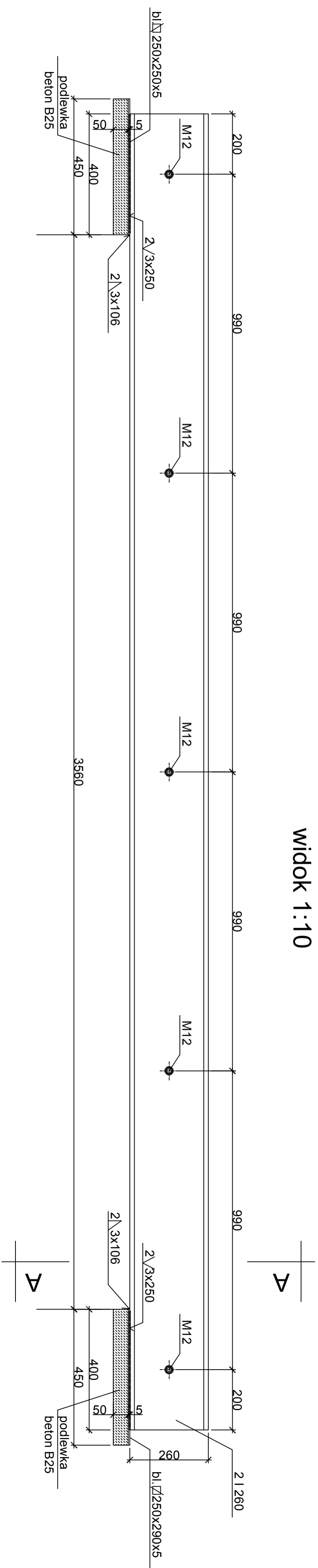
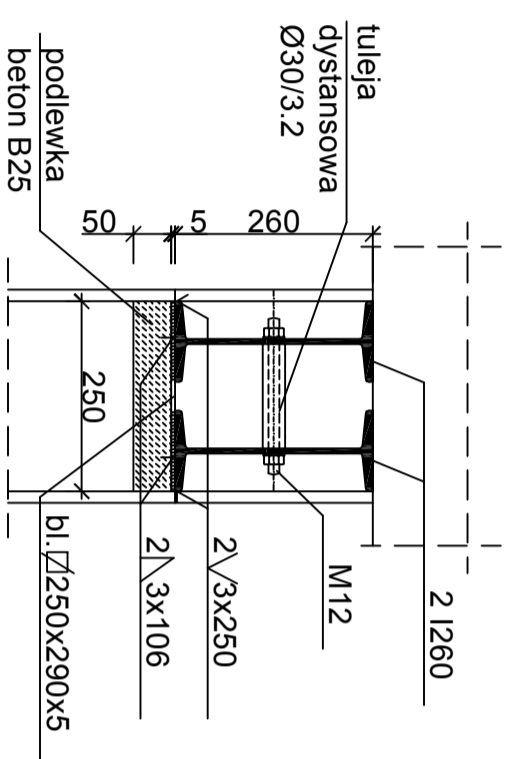


Podciąg nad II piętrem 2 I 260, poz.3. 1:10



widok 1:10

przekrój A-A 1:10



stal St3S
elektrody ER 1,46

<p>"PROLINE" Piotr Zawadzki, 11-100 Łódźbank Warmiński, ul. Cicha 19 AutocAD LT 2012, NR SERJINY 360-14302432</p>			
Adres obiektu:	Dworcowa 8, dz. nr 134/1 11-130 Orlnica		
Inwestor:	Powiat Łódzki ul. Węsierskiego 37 11-100 Łódźbank Warmiński		
Projektant:	Piotr Zawadzki		
Nazwa obiektu:	Placówka Opiekunów-Wychowawcza "M60" Dom w Orlnie		
Podanie rysunku:	Podanie na II piętrze		
Stadium:	Skala:	Data:	Rys. nr:
Projekt budowlany	1:10	04.2015	7
Uprawnienia:	W.A.M/0036/ZDOK/09		